

INDICE VERDE DE LA REPUBLICA ARGENTINA PERIODO 14 al 29 de SEPTIEMBRE de 2023

Subsecretaría de Ganadería y
Producción Animal
Coordinación de Análisis
Pecuario

Octubre de 2023

Secretaría de Agricultura,
Ganadería y Pesca



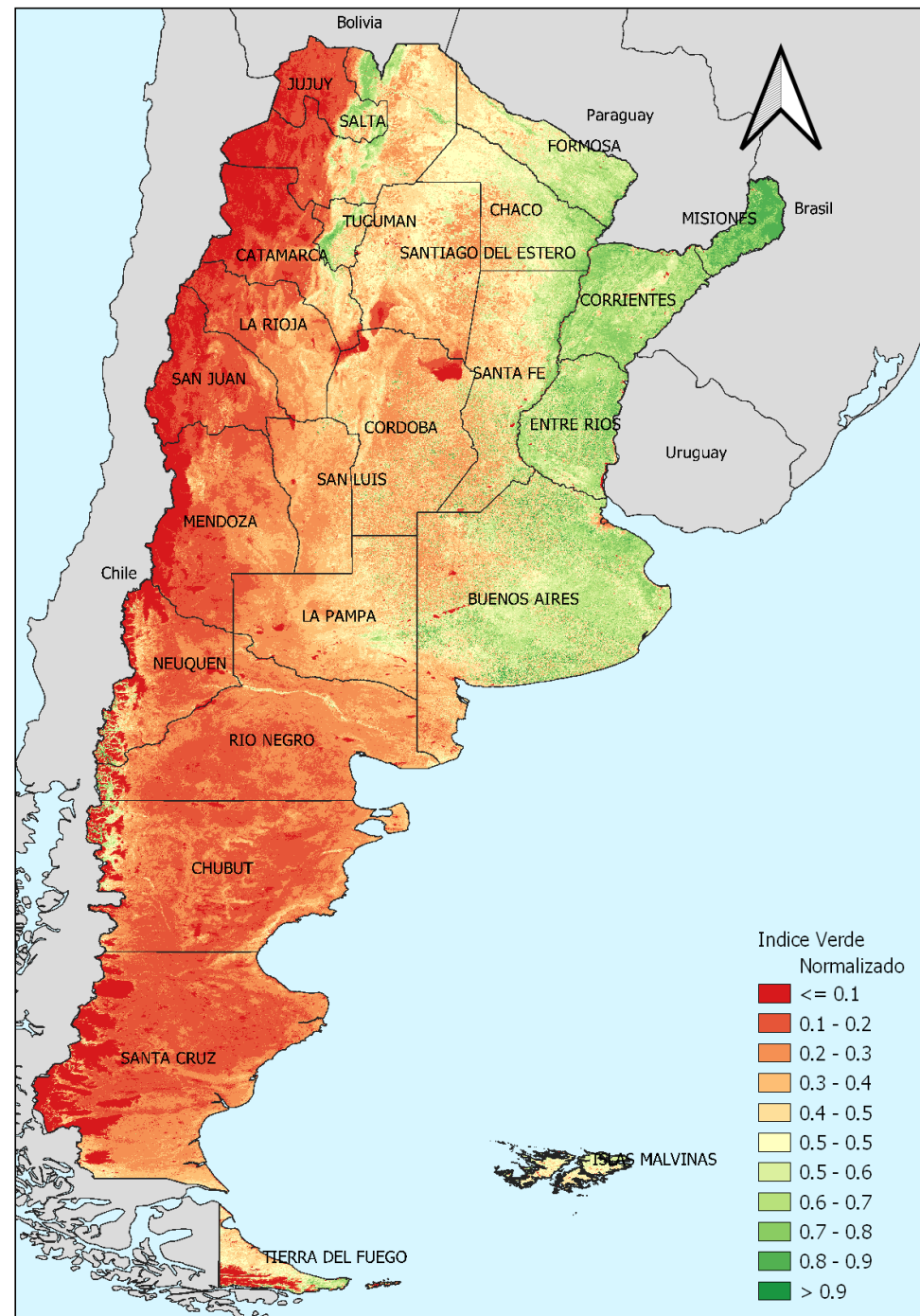
Ministerio de Economía
Argentina

El **Índice Verde Normalizado** se utiliza ampliamente en la teledetección y en estudios de vegetación. También se conoce como el **Índice de Vegetación Normalizado (IVN)** o el **Índice de Vegetación de Diferencia Normalizada (IVDN)**. Permite monitorear cambios en la cobertura vegetal a lo largo del tiempo y comparar áreas diferentes en términos de su salud vegetal y crecimiento.

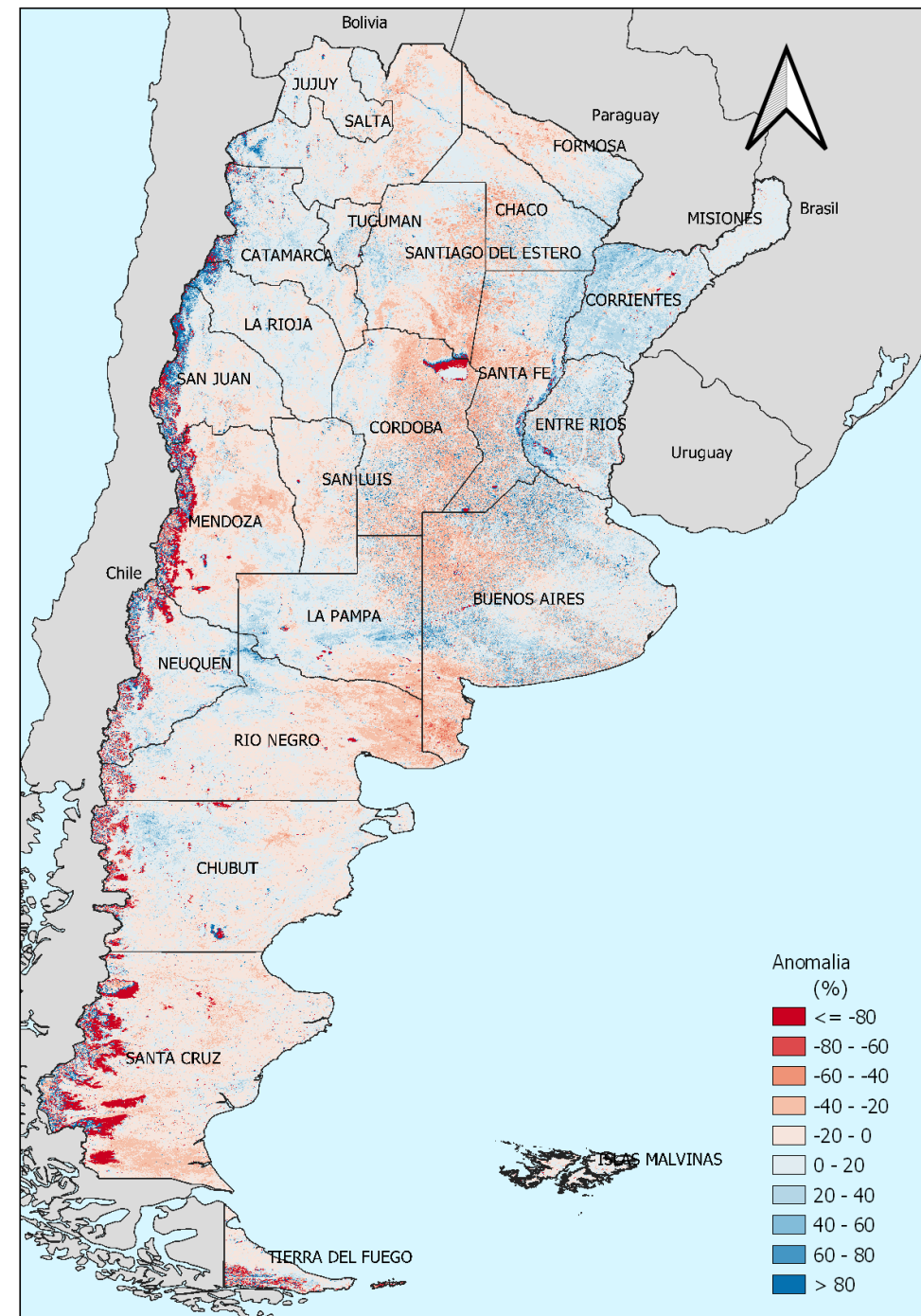
El cálculo se realiza mediante la fórmula $(NIR - R) / (NIR + R)$, donde NIR representa la reflectancia en el infrarrojo cercano y R representa la reflectancia en el rojo. El resultado es un valor que varía entre -1 y 1, donde los valores más altos indican una vegetación más densa y saludable, mientras que los valores más bajos indican una menor cantidad de vegetación o una vegetación en mal estado. Para el cálculo se pueden utilizar imágenes tomadas por sensores ubicados en satélites, drones, aviones o soportes terrestres de variados tipos. En este trabajo se utiliza el producto MOD13Q1, generado a partir de imágenes de 250 metros de resolución, obtenidas por sensores MODIS (Moderate Resolution Imaging Spectroradiometer) que se encuentran a bordo de dos satélites: Aqua y Terra, ambos lanzados por la NASA.

En los mapas a continuación se presenta en 1° lugar a la izquierda el IVN de la Argentina para el período del 14 al 29 de Agosto de 2023. En los otros tres mapas se presentan de izquierda a derecha:

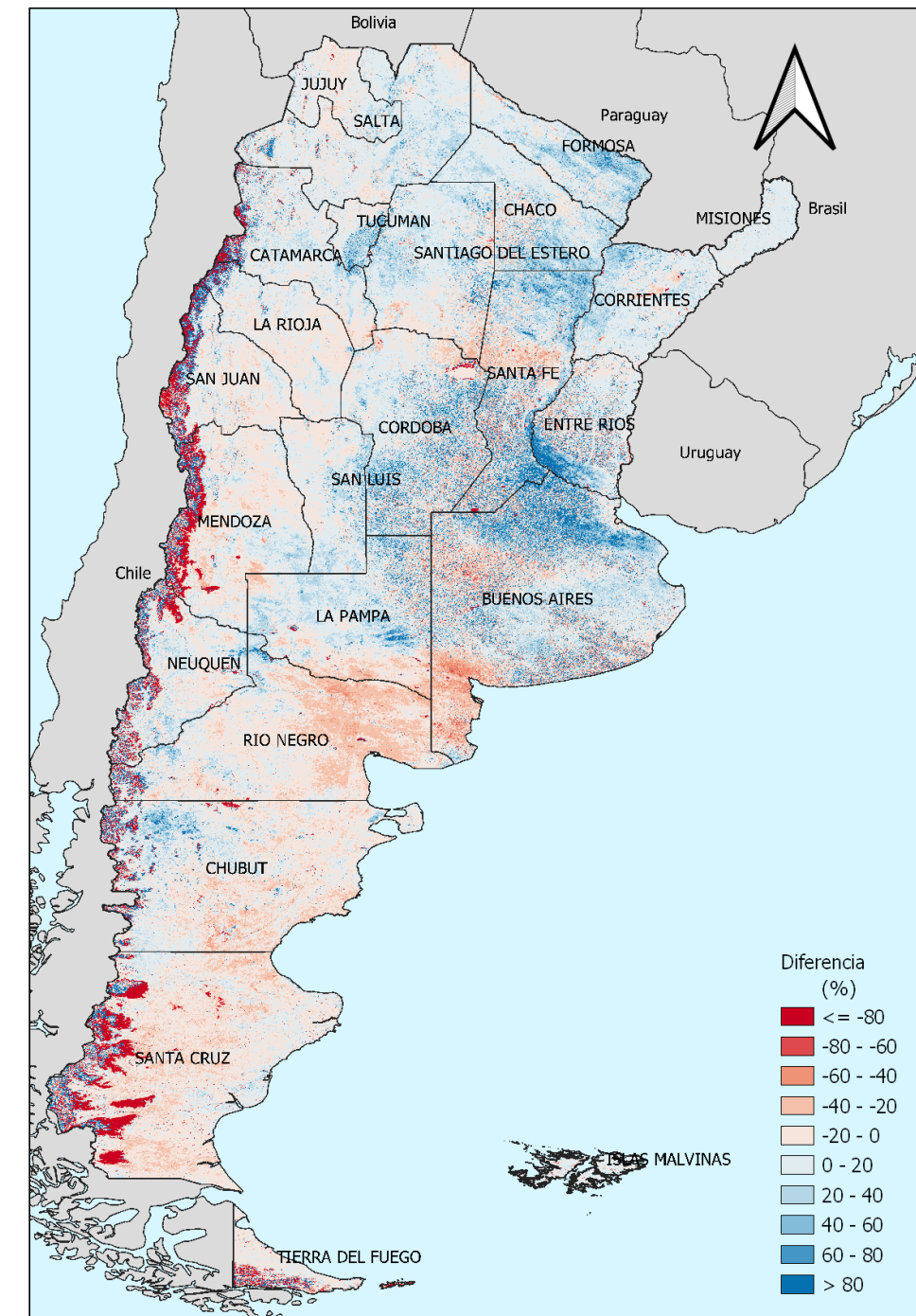
- **Mapa 1:** IVN del período comprendido entre el 14 y el 29 de agosto de 2023
- **Mapa 2:** Anomalía del respecto del IVN promedio de la serie 2000-2022 del mismo período (en porcentaje)
- **Mapa 3:** Diferencia del IVN respecto del IVN 2022 del mismo período (en porcentaje)
- **Mapa 4:** Diferencia del IVN respecto del IVN 2021 del mismo período (en porcentaje)



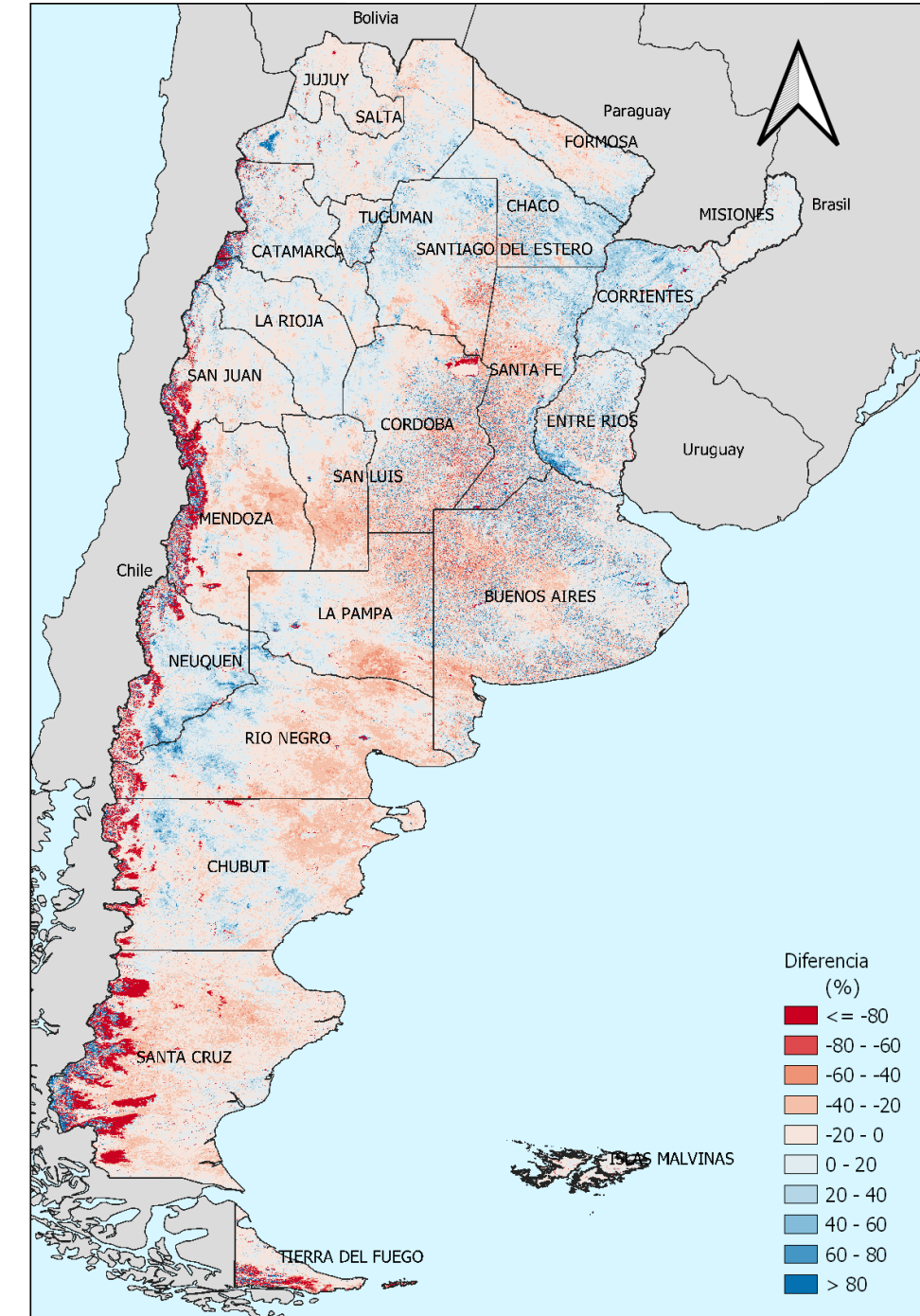
Mapa 1
IVN del 14 al 29 de SEPTIEMBRE de 2023



Mapa 2
ANOMALIA RESPECTO DEL PROMEDIO 2000 - 2022 PARA EL MISMO PERIODO (en porcentaje)



Mapa 3
DIFERENCIA RESPECTO DEL 2022 PARA EL MISMO PERIODO (en porcentaje)



Mapa 4
DIFERENCIA RESPECTO DEL 2021 PARA EL MISMO PERIODO (en porcentaje)

Imágenes: elaboración Coordinación de Análisis Pecuario. Sub Secretaría de Ganadería y Producción Animal con imágenes MODIS mod13q1, USGS -NASA

Secretaría de Agricultura,
Ganadería y Pesca



Ministerio de Economía
Argentina